

Es Dunkelt Schon In Der Heide

1

Words and Music: German Volkslied

♩ = Key:

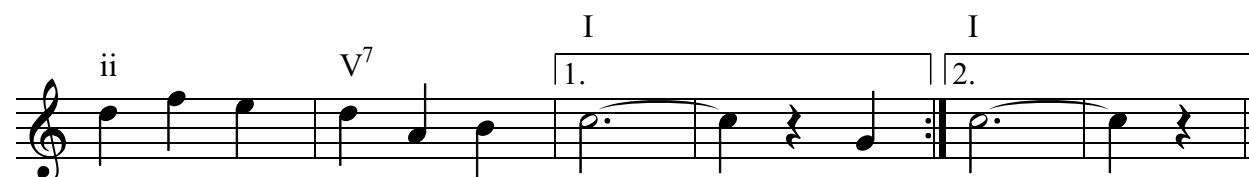
VERSES



1. Es dun - kelt schon in der Hei - de, nach Hau - se lasst uns
2. Ich hör - te die Si - chel rau - schen, sie rau - schte durch das
3. Der Schnee, der ist zer - schmol - zen, das Was - ser läuft da -



1. geh'n. Wir ha - ben das Korn ge - schnit - ten mit
2. Korn. Ich hört' mein Feins - lieb' kla - gen, sie
3. hin. Kommst du mir aus den Au - gen, kommst



1. un - serm blan - ken Schwert. Wir Schwert.
2. hätt' ihr Lieb' ver - lor'n. Ich lor'n.
3. du mir aus dem Sinn. Kommst Sinn.